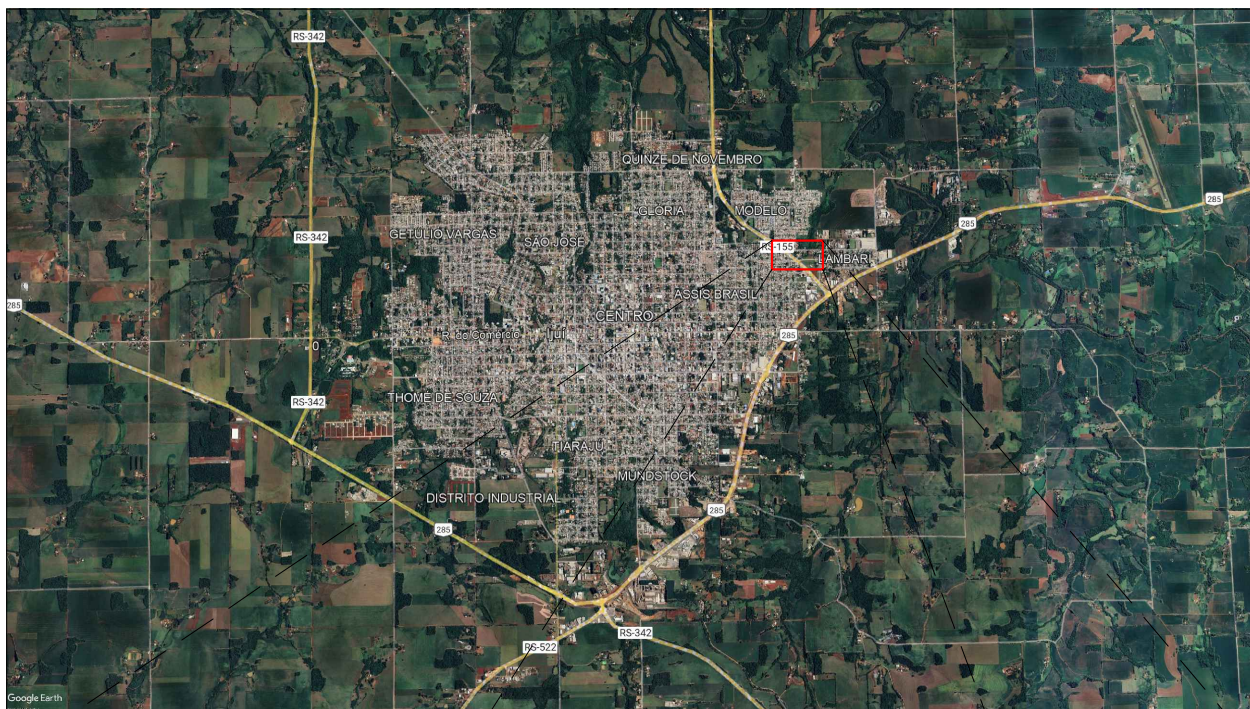


Rua sem denominação



PROJETO DE DRENAGEM E PAVIMENTAÇÃO COM PEDRA BASALTO IRREGULAR

ÁREA TOTAL DE PAVIMENTAÇÃO: 398,3 m²

TRECHO: SERVIDÃO À RUA JORGE LEOPOLDO WEBER - BAIRRO LAMBARÍ

TIPO: LOCALIZAÇÃO

DATA: SETEMBRO/2025

ESCALA: INDICADA

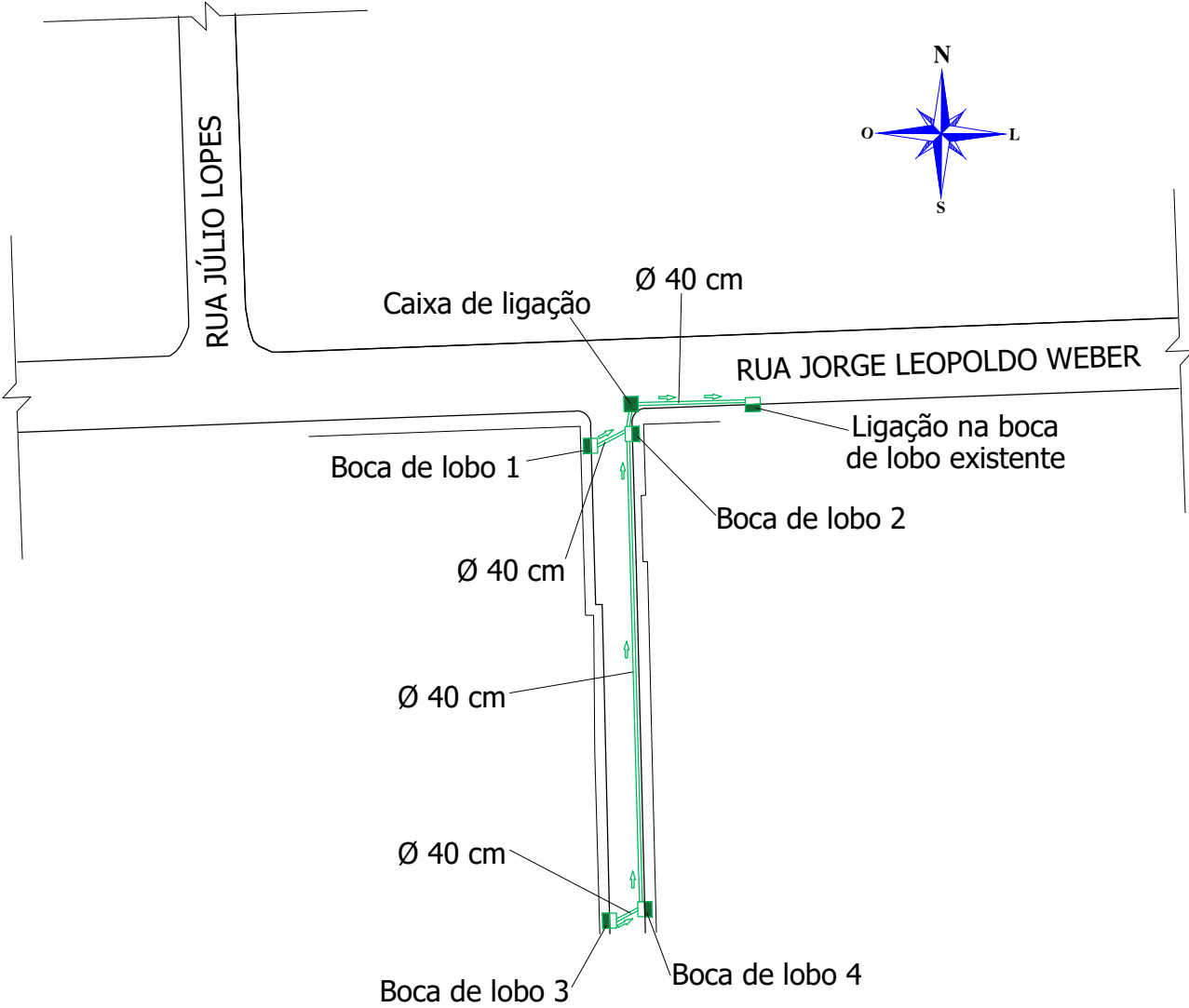
Andrei Cossetin Sczmanski
Prefeito

Roberto Petri Brandão
Engenheiro Civil
CREA RS 227326

PRANCHA: **01 - 02**

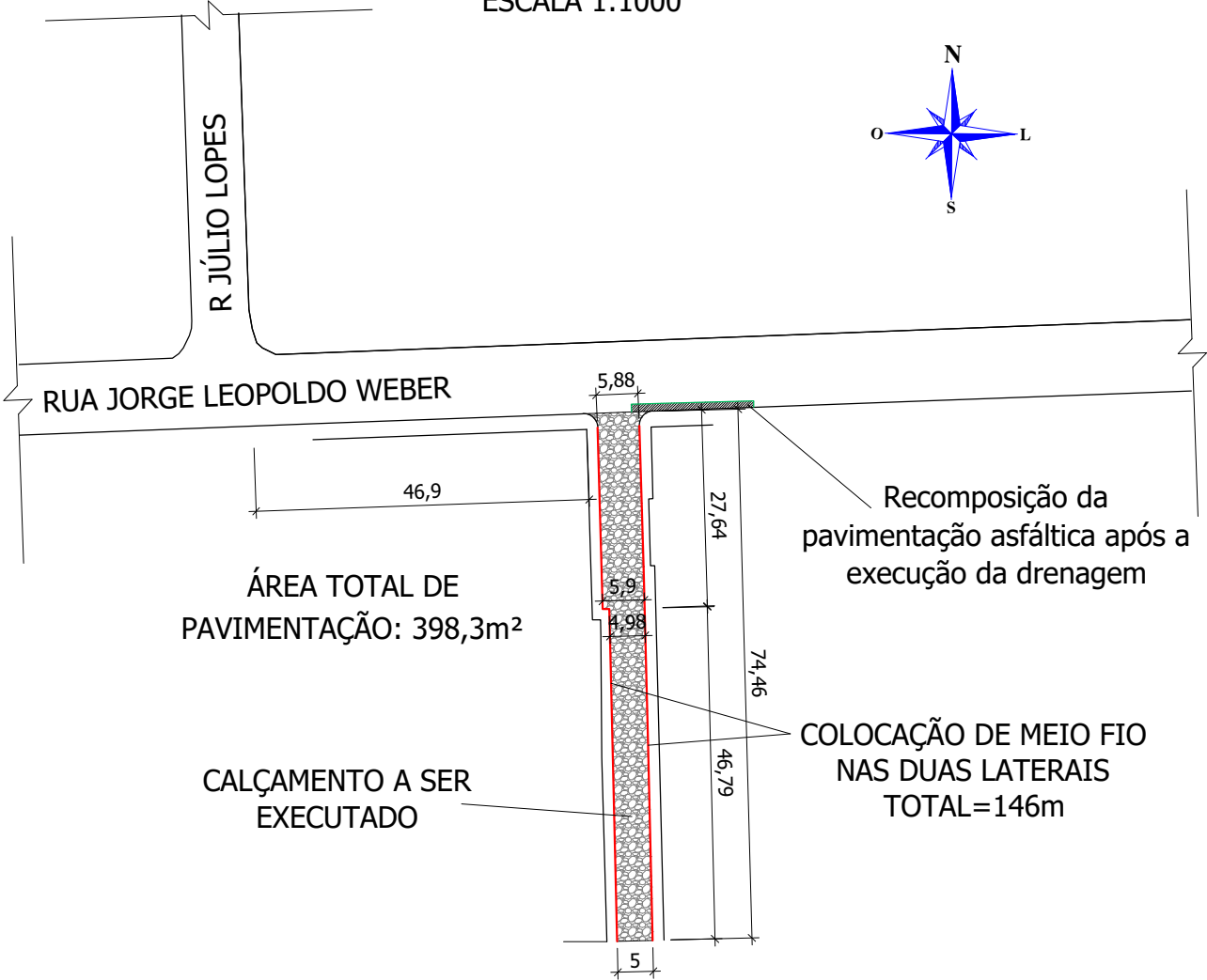
Rua sem denominação

DRENAGEM
ESCALA 1:1000

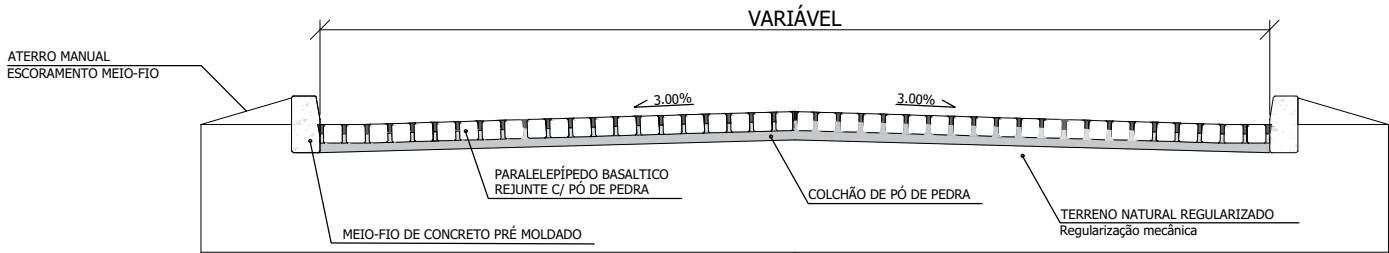


QUANTITATIVOS	
DISPOSITIVO	QUANTIDADE TOTAL
TUBOS DN Ø 40cm	93 TUBOS
BOCA DE LOBO	4 UNIDADES
CAIXA DE LIGAÇÃO	1 UNIDADE

PAVIMENTAÇÃO
ESCALA 1:1000



SEÇÃO TRANSVERSAL DO PAVIMENTO



PROJETO DE DRENAGEM E PAVIMENTAÇÃO COM PEDRA BASALTO IRREGULAR

ÁREA TOTAL DE PAVIMENTAÇÃO: 398,3 m²
TRECHO: SERVIDÃO DA RUA JORGE LEOPOLDO WEBER

TIPO: PLANTA BAIXA

DATA: SETEMBRO/2025
ESCALA: INDICADA

Andrei Cossetin Sczmanski
Prefeito

Roberto Petri Brandão
Engenheiro Civil
CREA RS 227326

PRANCHA: 02 - 02